

Point Riche is a Dorset Palaeoeskimo site that was occupied from 1900 to 1400 years ago. The remains of at least eighteen houses can be seen here as shallow bowl-shaped depressions in the grass. Not all dwellings are contemporaneous. Archaeologists speculate that this site was associated with nearby Phillip's Garden. Point Riche would have been a more comfortable summer location, since it is always cold and windier here and therefore has fewer flies.

Point Riche may also have been used as an alternative harp seal hunting location to Phillip's Garden. In the occasional year when the beach at Phillip's Garden was blocked with late winter pack ice, the waters off Point Riche would still have been open.

The People of Port au Choix Dorset Palaeoeskimos

Who were they?

The Dorset Palaeoeskimos were an arctic-adapted people who occupied most of arctic Canada and Greenland and who extended their range as far south as Newfoundland. They are not the direct ancestors of the Inuit.

When were they here?

Dorset Palaeoeskimos lived on the island of Newfoundland from 2100 to 1200 years ago. In Labrador they date from 2800 to 500 years ago.

Where did they come from?

They came from the Canadian Arctic, via Labrador.

What happened to them?

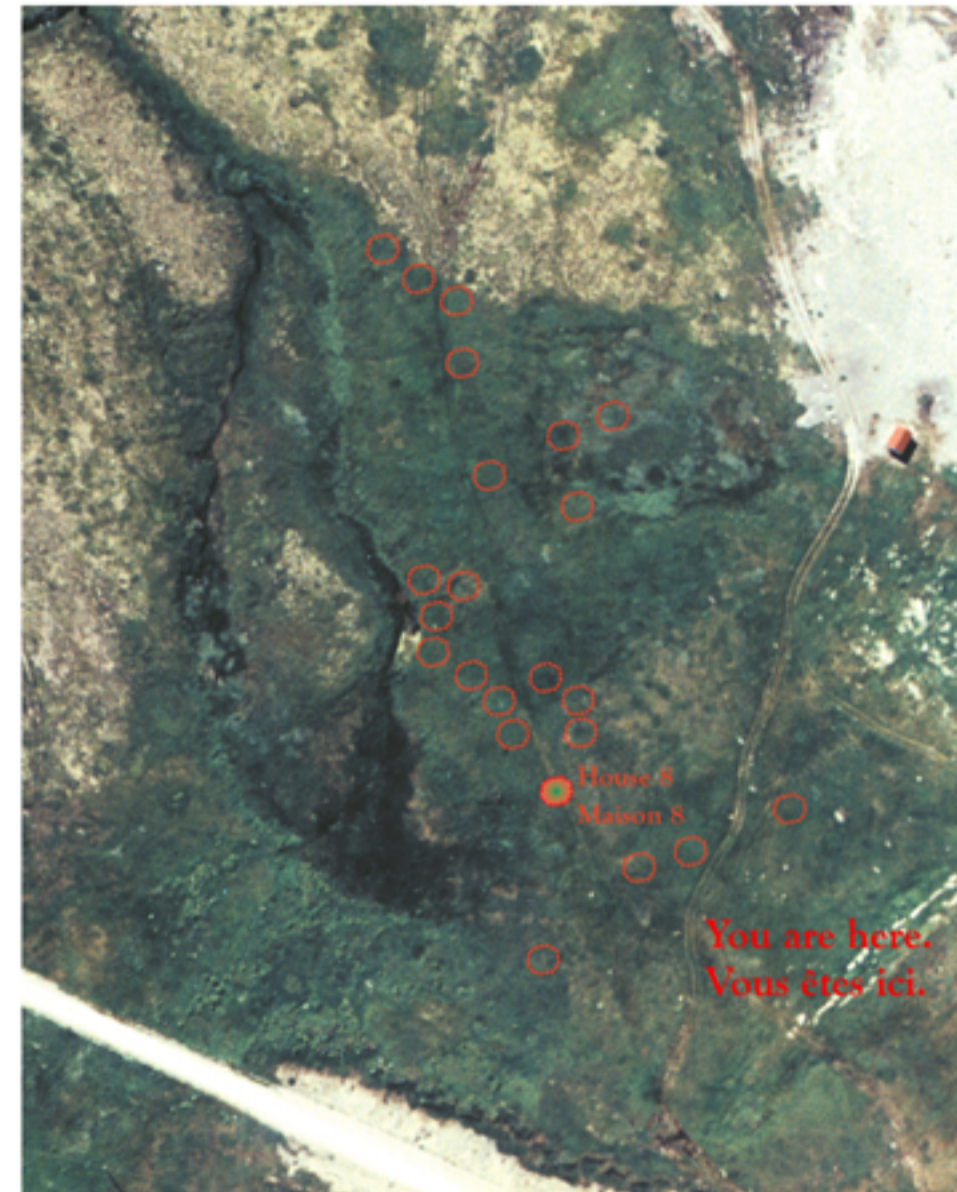
Archaeologists do not know what happened to the Dorset Palaeoeskimos. By the time they left Newfoundland 1200 years ago the climate had warmed and seal hunting conditions may have been affected. Then by 600 years ago they also disappeared from most of the Canadian Arctic, possibly linked to the arrival of the Thule people who are the ancestors of the Inuit.



Aerial view of Point Riche. Vue aérienne de Point Riche



House Depression Empreinte d'une maison



Aerial photo of the Point Riche site showing location of house depressions. Photo aérienne du site de Point Riche, où les dépressions sont encerclées



Artist's conception of House 8. Since most of the artifacts were found outside the front of the dwelling it is likely that people sat outside, leaving open the front flaps of the skin tent. The flaps would be closed at night or in bad weather.

Vue d'artiste de la maison 8. Comme la plupart des objets ont été découverts devant l'entrée de l'habitation, on suppose que les gens s'asseyaient dehors, laissant ouvert le rabat de peaux, qu'ils refermaient sans doute la nuit et par mauvais temps.

Ground slate spear, life size. This was used to kill a harpooned seal. It was tied to a handle by the three sets of notches near its base.



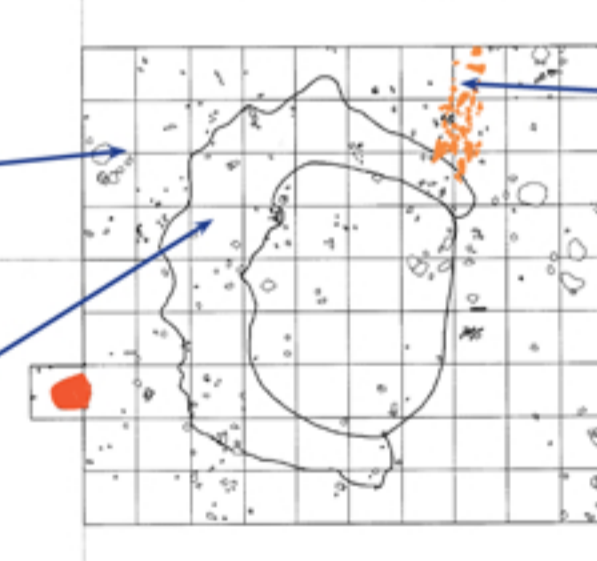
Javelot en ardoise polie (grandeur réelle). Les javelots servaient à tuer les phoques harponnés. Celui-ci était rattaché à sa hampe au moyen des trois séries d'encoches de la base.

Chipped stone spear (actual size). This was used to kill a harpooned seal. It was tied to a handle by the single set of notches near the base.



Javelot de pierre taillée (grandeur réelle). Les javelots servaient à tuer les phoques harponnés. Celui-ci était rattaché à sa hampe au moyen de la paire d'encoches près de sa base.

Ground plan of House 8. This house was located near a small stream. The builders took advantage of a natural depression for the central part of the house, and on three sides built up low walls of gravel. Three lines of evidence suggest that this was a summer house. Most artifacts and animal bones were found outside the dwelling. There is an outdoor fireplace (highlighted in red) located at the rear of the house. Near the front of the house there is an outdoor food preparation area (highlighted in orange); similar stone structures are found inside Dorset winter houses.



Plan de l'intérieur de la maison 8. Un ruisseau coule à proximité. Les constructeurs de la maison ont tiré profit d'une dépression naturelle pour y installer le centre de la maison; ils ont élevé des murs bas de gravier sur trois côtés. Trois observations permettent de supposer qu'il s'agissait d'une résidence d'été: le fait que la majorité des artefacts et des os d'animaux ont été retrouvés à l'extérieur de l'habitation; la présence d'un foyer extérieur (indiqué en rouge) derrière la maison; et l'aire de préparation des repas devant l'entrée (taches orange), dont les pierres sont placées d'une façon similaire à celle qu'on observe dans les habitations dorsétiennes hivernales.

Chipped stone endblade (actual size). This was fixed to a bone or ivory harpoon head to give it a sharp point.



Armature terminale de pierre taillée (grandeur réelle). Elle pouvait être fixée à une tête de harpon en os ou en ivoire pour lui donner une pointe acérée.

Chert end-scrapers (actual size). The end of the scraper is a sharp edge that scrapes off hair and blubber from animal skins. The end-scrapers were usually attached to a handle.



Grattoir de silex (grandeur réelle). La lame tranchante de ce grattoir servait à enlever le poil et la graisse des peaux d'animaux, et pouvait aussi façonner le bois et l'os. Les grattoirs étaient ordinairement attachés à une poignée.

Le site paléo-esquimaux dorsétien de Point Riche a été occupé entre il y a 1 900 et 1 400 ans. On peut observer dans le pré les dépressions en forme de bol où se sont élevées, à différents moments de la préhistoire, au moins dix-huit maisons. Les archéologues croient que cet emplacement est associé aux vestiges de Phillip's Garden, situé à proximité. Point Riche aurait constitué un site plus confortable où passer l'été, l'air frais et les vents constants éloignant les moustiques.

Point Riche a aussi pu servir de base de substitution pour la chasse au phoque du Groenland, les années où la plage de Phillip's Garden était encombrée par les glaces de fin d'hiver.

Les habitants de Port au Choix Paléo-esquimaux de la culture de Dorset

Qui étaient-ils?

Les Paléo-esquimaux de la culture de Dorset, adaptés au climat nordique, occupaient jadis la plus grande partie de l'Arctique canadien et du Groenland, leur territoire atteignant à Terre-Neuve sa limite méridionale. Ils ne seraient cependant pas les ancêtres directs des Inuit d'aujourd'hui.

Quand ont-ils fréquenté Phillip's Garden?

Les Dorsétiens ont vécu sur l'île de Terre-Neuve entre il y a 2 100 ans et 1 200 ans, et leur présence au Labrador couvre une période qui s'étend de 2 800 à 500 ans dans le passé.

D'où venaient-ils?

Ils venaient de l'Arctique canadien, en passant par le Labrador.

Que leur est-il arrivé?

Les archéologues ignorent ce qu'il est advenu des Paléo-esquimaux de la culture de Dorset. Il y a 1 200 ans, époque de leur départ, le réchauffement du climat aura pu affecter les conditions de chasse au phoque. Leur disparition ultérieure de la plus grande partie de l'Arctique canadien, il y a 600 ans, est parfois attribuée à l'arrivée du peuple Thulé, ancêtre des Inuit contemporains.

